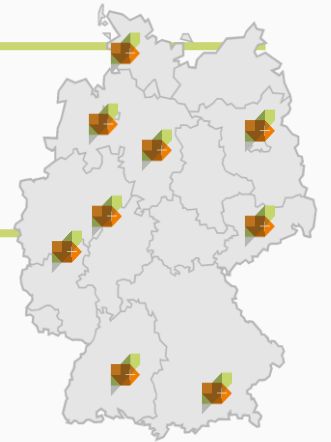


Ergebnisse der Mitgliederbefragung Mai 2018

Jahrestagung des Netzwerks Wissenschaftsmanagement, 25.09.2018
Nina McGuinness und Uta Saß (AK Jahrestagung)



Befragungsidee und Teilnahme



Wieso?

- großer Zuwachs an Mitgliedern in den letzten Jahren
- gestiegene Diversität bei Erfahrungsstufen, Aufgaben, Interessen und Herkunftseinrichtungen
- Frage der Mitgliederzufriedenheit

Wen? 436 Mitglieder (Stand: Mai 2018)

- in 9 Regionalgruppen (Berlin-Brandenburg/Nordost, Hannover & Friends, Mitteldeutschland, München/Südost, Nord, Nordwest, Rheinland, Ruhr, Südwest)
- in 4 Arbeitskreisen (Internationalisierung, Jahrestagung, Positionen, Studium und Lehre)

Wie viele Mitglieder haben an der Befragung teilgenommen?

154 Befragungsteilnehmer = **35 % Rücklaufquote** - **Danke!!!**



Netzwerk
Wissenschaftsmanagement



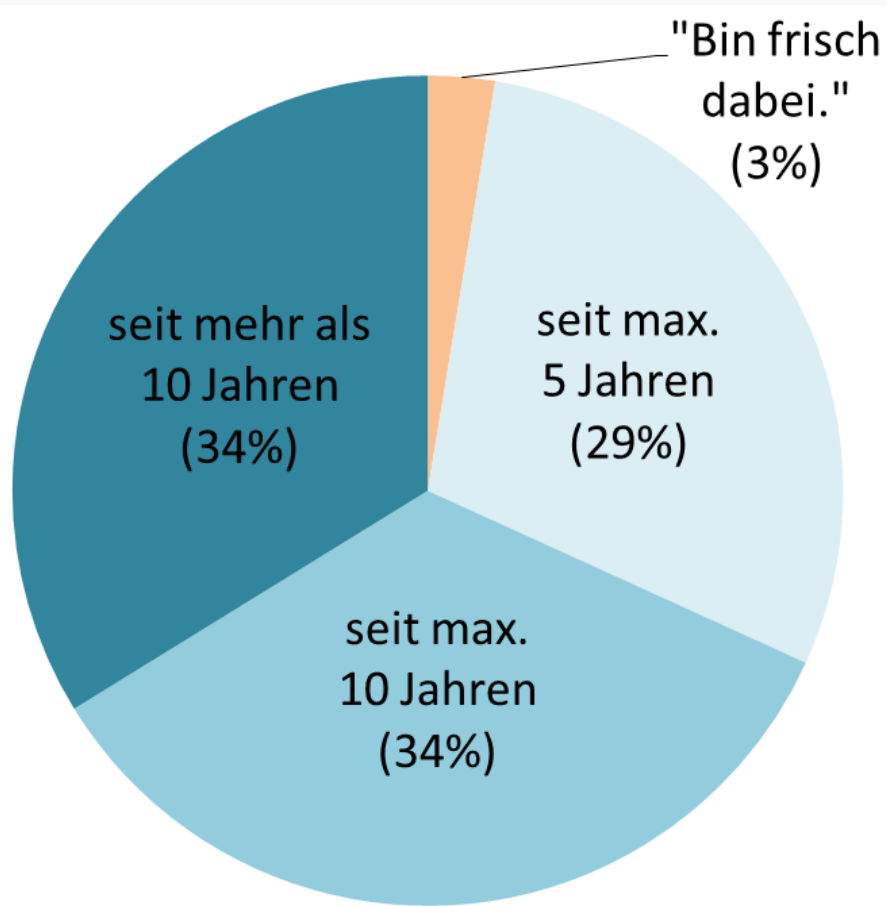
Ergebnisse der Befragung

AA





Demografisches



(N = 154)

Statistik der Antwortenden

Wie viele Erfahrungsjahre im Wissenschaftsmanagement haben Sie?

97% persönliche Mitglieder

71% aus Universitäten und Hochschulen

65 % unbefristet beschäftigt



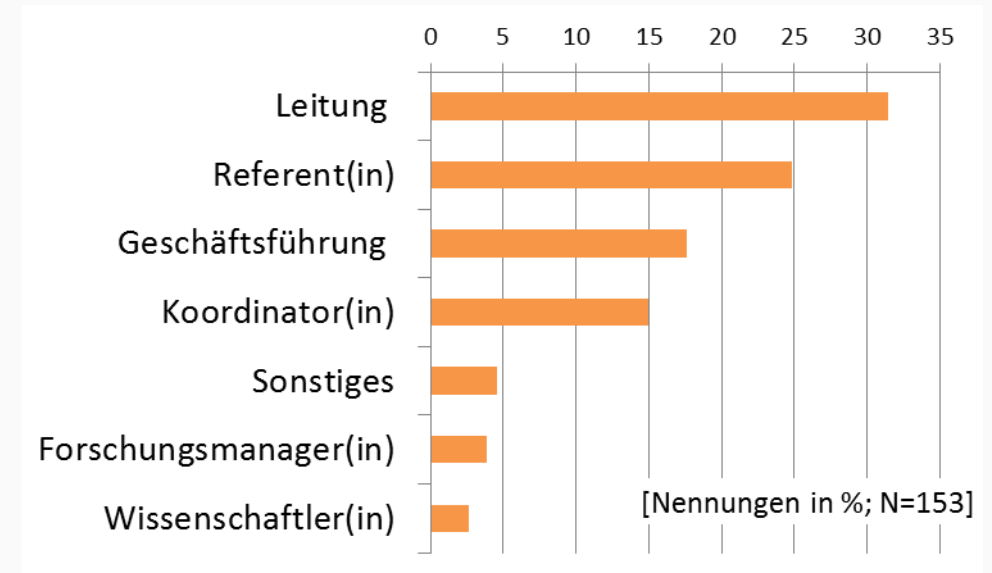
Demografisches



In welchem Arbeitsbereich sind Sie aktiv?



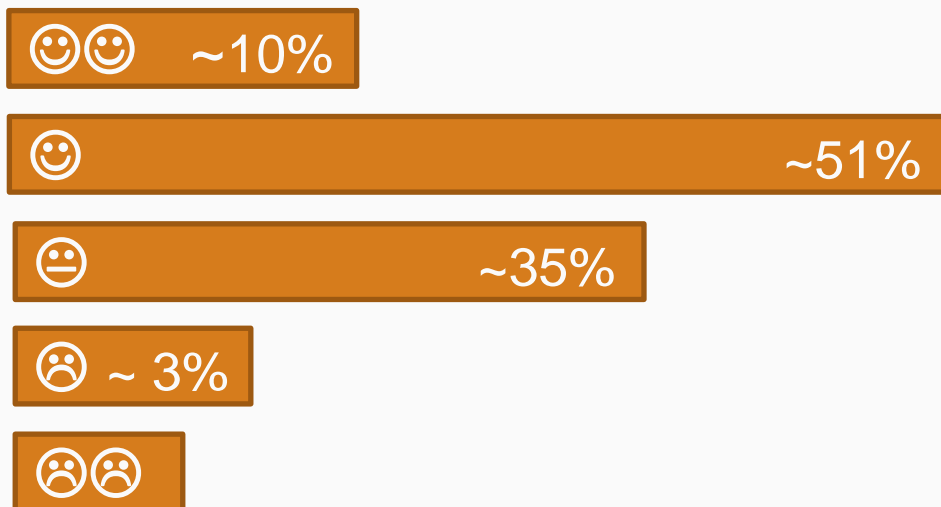
In welcher Funktion sind Sie tätig?





Zufriedenheit mit der Netzwerkmitgliedschaft

Die Mitgliederzufriedenheit mit dem Netzwerk erreicht eine Durchschnittsnote von 2,3.



(N = 146)

Welche Aspekte des Netzwerks sind Ihnen sehr wichtig (1) ... unwichtig (5)?

1,4: inhaltlicher & persönlicher Erfahrungsaustausch

1,8: regionale Kontakte und Austausch

1,8: Veranstaltungen zu aktuellen Themen

2,0: Professionalisierung WiMa

2,1: Diskussionen zu strategischen Positionen/Fragen

2,3: Infos zu aktuellen Themen und Stellen

(N = 152-154)



Zufriedenheit mit der Netzwerkmitgliedschaft

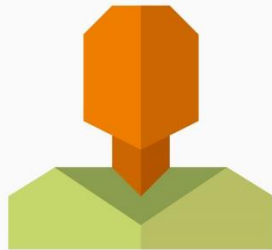
Best Practice Austausch
und gegenseitiges Lernen



Sichtbarkeit und Positionierung des
Berufsfeldes und des Netzwerkes



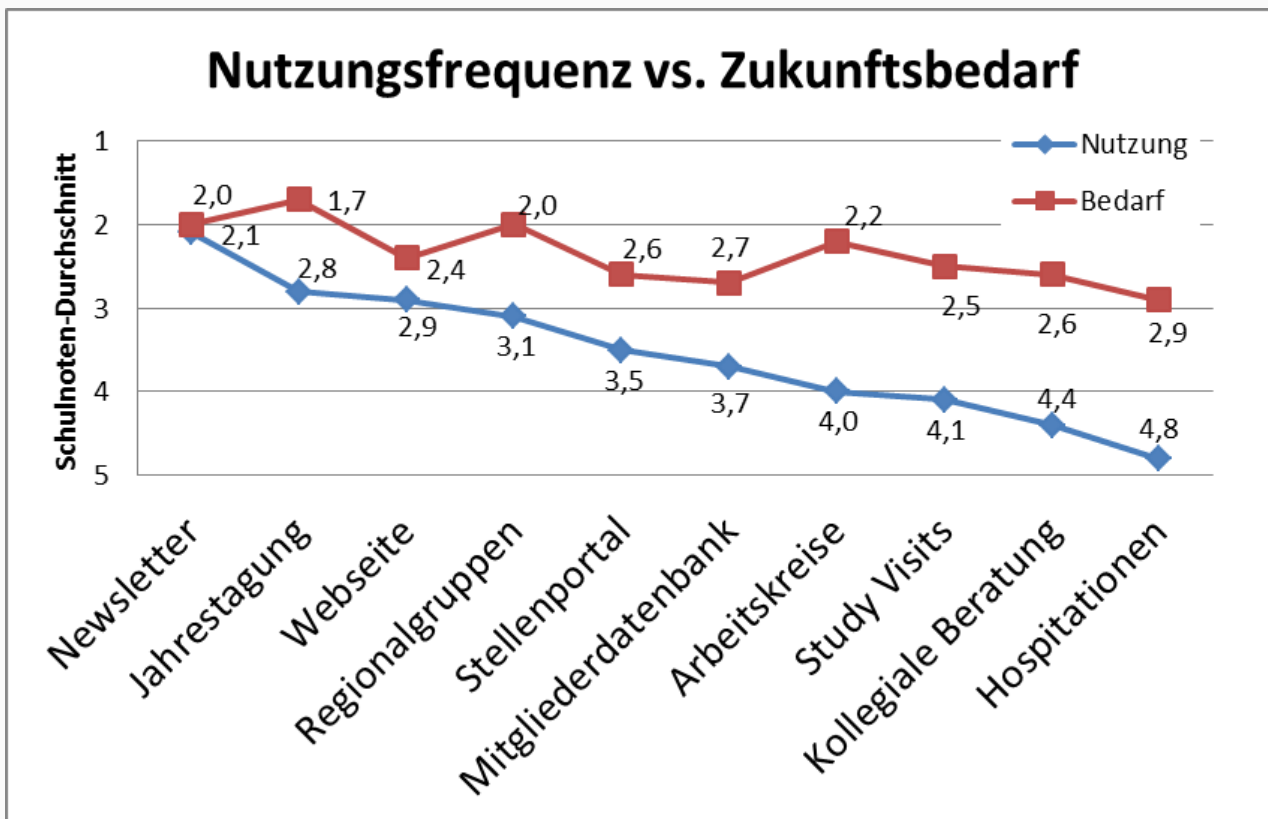
Themenspezifische und
organisierte Arbeitsformate



Internationaler, insbesondere europäischer
Austausch (Vernetzung)



Netzwerkangebote: Nutzung und Bedürfnisse



(N = 134-153)

Alle Angebote werden stärker gewünscht als bisher genutzt.

- Erwünschtheit geplanter Angebote:
- Fort- und Weiterbildungen: 2,1
 - Rechtsberatung: 3,3



Angebote verändern und neu schaffen

Mehr/differenzierte
Regionalgruppen

Fortbildung
ausbauen

Aktivere Gestaltung
durch Mitglieder

Verbesserte Suchfunktion
Mitgliederdatenbank

Wie können
**bestehende
Angebote**
verbessert werden?

Zeitschrift?!

Angebote mehr auf
Mitgliederstruktur abstimmen

Jahrestagung weiterentwickeln
(in Kooperation organisieren,
bessere Dokumentation)

Verbesserte Kommunikation
(RGs, Study Visits)

Aktuelle Inhalte anbieten
(Webseite, Foren)



Angebote verändern und neu schaffen

Netzwerkweiten
Austausch stärken

Themenspezifische
Formate

Webinare/Online-
Veranstaltungen

Internationale
Vernetzung

Welche
zusätzliche
Angebote wären
wünschenswert?

Vernetzung
Akademie/AUF/Industrie
unterstützen

Ausbau Study Visits und
Zu-Gast-Formate

Ausbau der Regionalgruppen
und Arbeitskreise

Mentoring für Nachwuchs-
wissenschaftsmanager/innen



Aktive Netzwerkarbeit: Seid dabei!

Nur 35 % der antwortenden Mitglieder arbeiten momentan aktiv mit,



aber: 70 % wollen es in Zukunft tun!

- davon rd. 82 % in den Regionalgruppen
- davon rd. 61 % in den Arbeitskreisen
- davon rd. 20 % als Beisitzer oder im Vorstand
- davon rd. 13 % in Themenkreisen, Projekten und an Schnittstellen

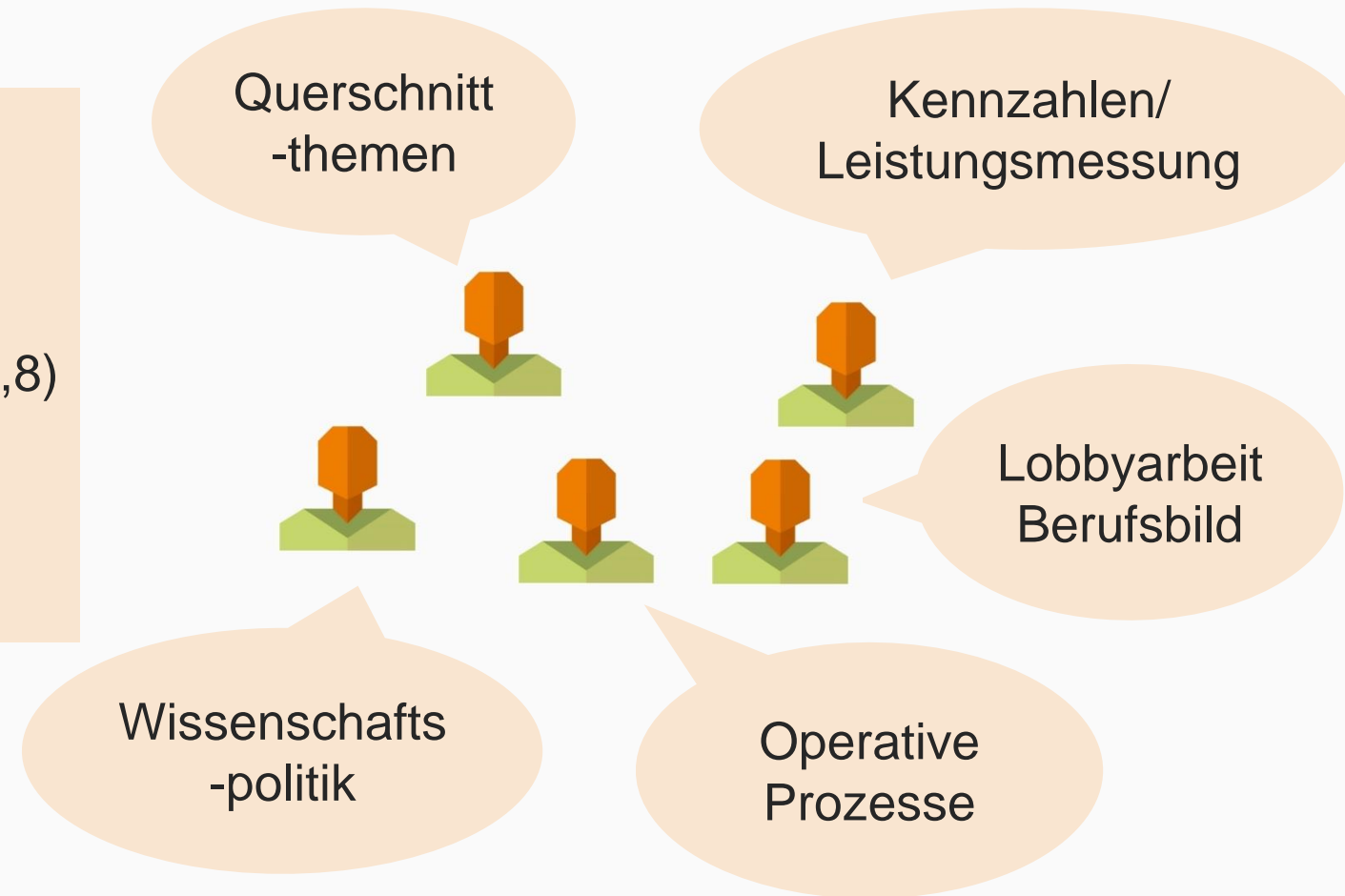


Themen des Netzwerks

Welche Themen soll das Netzwerk in Zukunft aufgreifen?

- (1) Governance und Management (1,6)
- (2) Karrieren und Personalentwicklung (1,8)
- (3) Digitalisierung (2,0)
- (4) Internationale Zusammenarbeit (2,3)

(Rangfolge mit N= 150-154)





Formate des Netzwerks

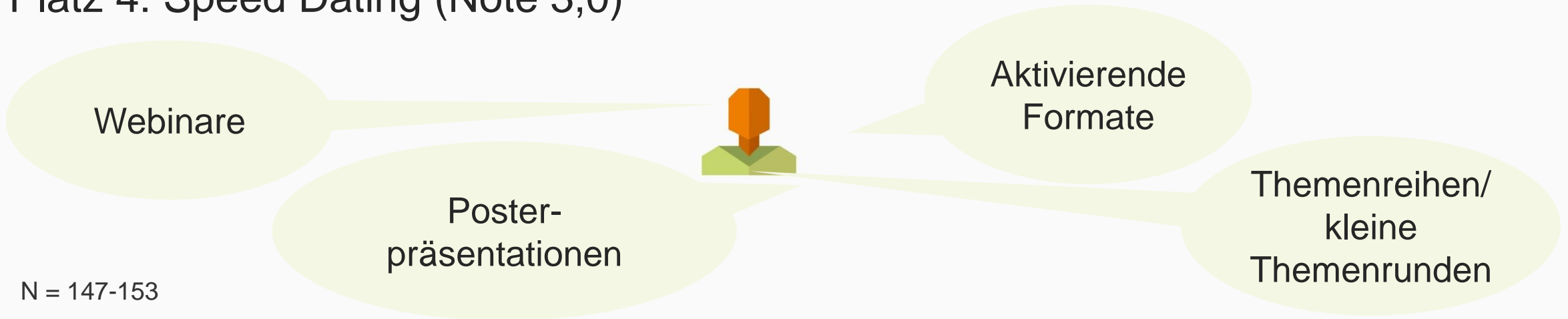
Welche Formaten für Netzwerkveranstaltungen sind gewünscht?

Platz 1: Workshops und Thementische (Note 1,6)

Platz 2: (Internationale) Vorträge/Keynotes sowie operative Vorträge (Note 1,8)

Platz 3: Offene Diskussionsformen (Note 2,4)

Platz 4: Speed Dating (Note 3,0)





Was noch gesagt wurde...

Dank für Befragung



„... die Mitglieder [sollten] jederzeit das Gefühl haben, die Mitgliedschaft im Netzwerk bringe sie persönlich oder das Wissensmanagement weiter...“



Jahrestagung mit
konkretem Thema fehlt

Synergien mit anderen
Netzwerken nutzen



**Wir wünschen
eine spannende Jahrestagung
2018!**